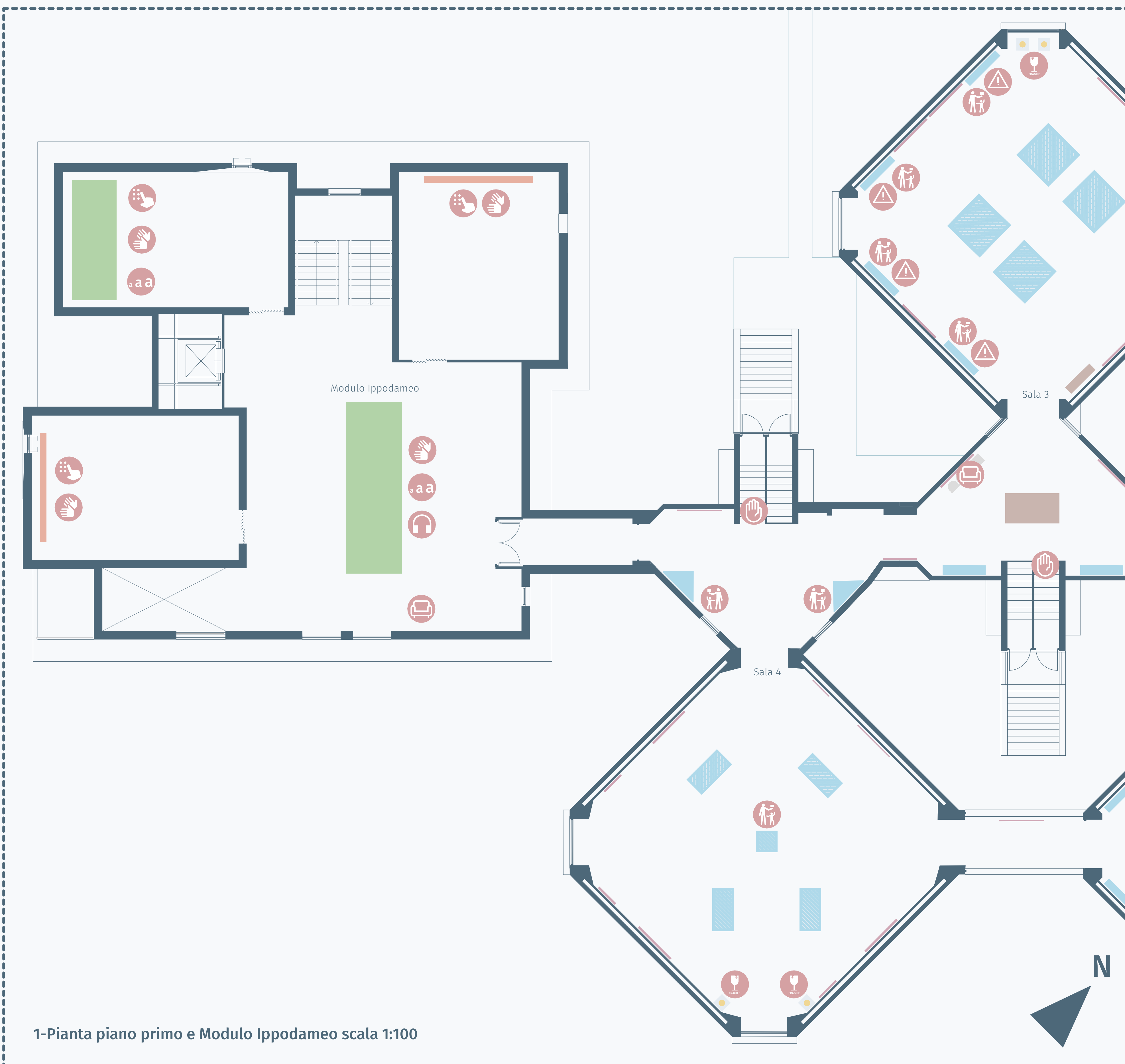


Esperienza museale, distribuzione orizzontale e verticale e percorsi multimediali

## Analisi delle criticità dello Stato di Fatto TAV 4.A



1-Pianta piano primo e Modulo Ippodameo scala 1:100



Pianta piano terra Modulo Ippodameo scala 1:100

### Abaco delle Criticità

Presenza di sporgenze e/o ostacoli lungo i percorsi di distribuzione e all'interno dell'esposizione museale.  
C1D0Z  
C3DES



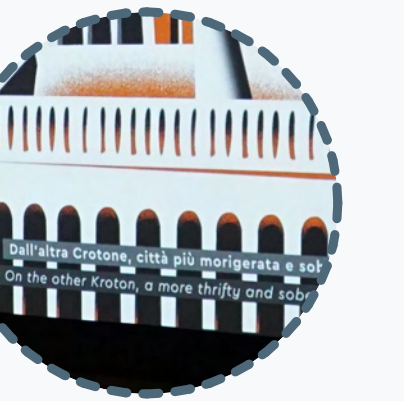
Non sono presenti contenuti audiovisivi sottotitolati in sostituzione dei rispettivi contenuti sonori visualizzabili mediante finestre in Lingua italiana dei segni (LIS), e/o Americana (ASL) e/o International Sign Language (IS).  
C2PMD



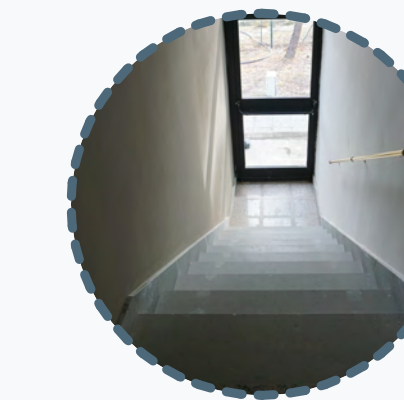
Lungo il percorso non sono presenti sedute in numero sufficiente e quelle presenti non sono dotate degli accorgimenti per le persone con disabilità.  
C2D0Z



Il materiale presente all'interno delle sale multimediali non è descritto con caratteri ingranditi e a sufficiente contrasto cromatico.  
C3PMD



I percorsi di evacuazione non sono adeguatamente segnalati né accessibili alle persone con disabilità motoria.  
C3D0Z



L'audiodescrizione non è disponibile per tutto il materiale presente.  
C4PMD



Alcuni dei dispositivi espositivi non sono adatti per la fruizione di persone con disabilità motoria, bambini e persone di bassa statura.  
C1DES



Alcuni dei beni esposti non risultano essere collocati su supporti sufficientemente stabili atti a garantire la fruizione in piena sicurezza.  
C4DES



Sul piano dell'orientamento e della mobilità non risultano accorgimenti specifici idonei a realizzare l'accessibilità a favore di persone con disabilità motorie, visive, uditive e cognitive.

### Elementi dello spazio museale e carenze riscontrate

**Pannello espositivo:** I pannelli espositivi dello spazio museale non presentano caratteristiche tali da rendere la loro lettura agevole al singolo visitatore. I caratteri utilizzati non ne permettono la lettura a persone con ridotta visibilità e il linguaggio scelto non si presta alla comprensione dei non addetti ai lavori. Gli stessi presentano altresì un elevato grado di promiscuità e assenza di coerenza stilistica.

**Espositore:** Gli espositori che si trovano nelle aree centrali delle diverse aree espositive, conservano al loro interno una moltitudine di manufatti. La disposizione delle opere all'interno delle singole vetrine non risulta però essere funzionale all'esperienza di visita. Sono assenti descrizioni accessibili delle singole opere e inoltre non sono presenti strumenti atti a garantire un'esperienza di visita completa a tutti gli utenti.

**Plastici e ricostruzioni:** I plastici e le ricostruzioni non sono fruibili per la mancanza di:  
1. descrizioni accessibili a caratteri ingranditi in nero e in Braille;  
2. Audioguide;  
3. Dispositivi con finestre LIS e/o ISL.

**Pannelli interattivi:** Nel modulo Ippodameo sono presenti diversi pannelli interattivi dedicati ai piccoli visitatori. Le postazioni per:  
1. Risultano totalmente inaccessibili alle persone con disabilità visiva;  
2. Per la loro conformazione, sono inaccessibili alle persone con disabilità motoria;  
3. Non appaiono sufficientemente intuitive per l'utilizzo da parte di bambini, infatti spesso i sensori presenti non rilevano il movimento.

**Reperito su supporto e pannello vetrato retrostante e reperito su supporto:** I reperti posizionati su questi supporti sono soggetti a possibili danni accidentali in quanto non risultano essere sufficientemente stabili. Essendo manichevoli di qualsivoglia protezione, i reperti possono essere toccati dal pubblico che potrebbe essere indotto a pensare si tratti di copie al vero e non degli originali. Risulta, inoltre, assente una descrizione delle opere tanto in nero e a caratteri ingranditi quanto in Braille.

**Espositore a parete:** Gli espositori a parete sono collocate in posizione tale da rendere la loro fruizione problematica per alcune categorie di visitatori; inoltre le stesse non sono adeguatamente segnalate e risultano di per sé un ostacolo per le persone con disabilità visiva che vogliono utilizzare il bastone bianco.

**Sale multimediali:** Le video proiezioni riprodotte nelle due sale del Modulo Ippodameo non risultano accessibili a tutti i visitatori. Il video è dotato di audiodescrizione ma mancano finestre in LIS e/o IS. Nelle due sale non sono presenti sedute di alcun tipo, inoltre la conformazione della sala si presterebbe anche a diversi tipi di contenuti audiovisivi.



Individuazione area in esame scala 1:1000